



Éléments  
**OSSATURE**



Conscients des enjeux environnementaux, PopUp House accélère sa démarche **écologique** en proposant des bâtiments non seulement **sobres en énergie** mais **100% biosourcés** (ossature & isolant).

**L'ossature PopUp** permet de proposer différents **isolants biosourcés** à insuffler.

Cette conception s'affranchit de l'utilisation de matière première dérivée du pétrole et utilise des matériaux naturels pour **alléger l'empreinte carbone** de nos bâtiments.

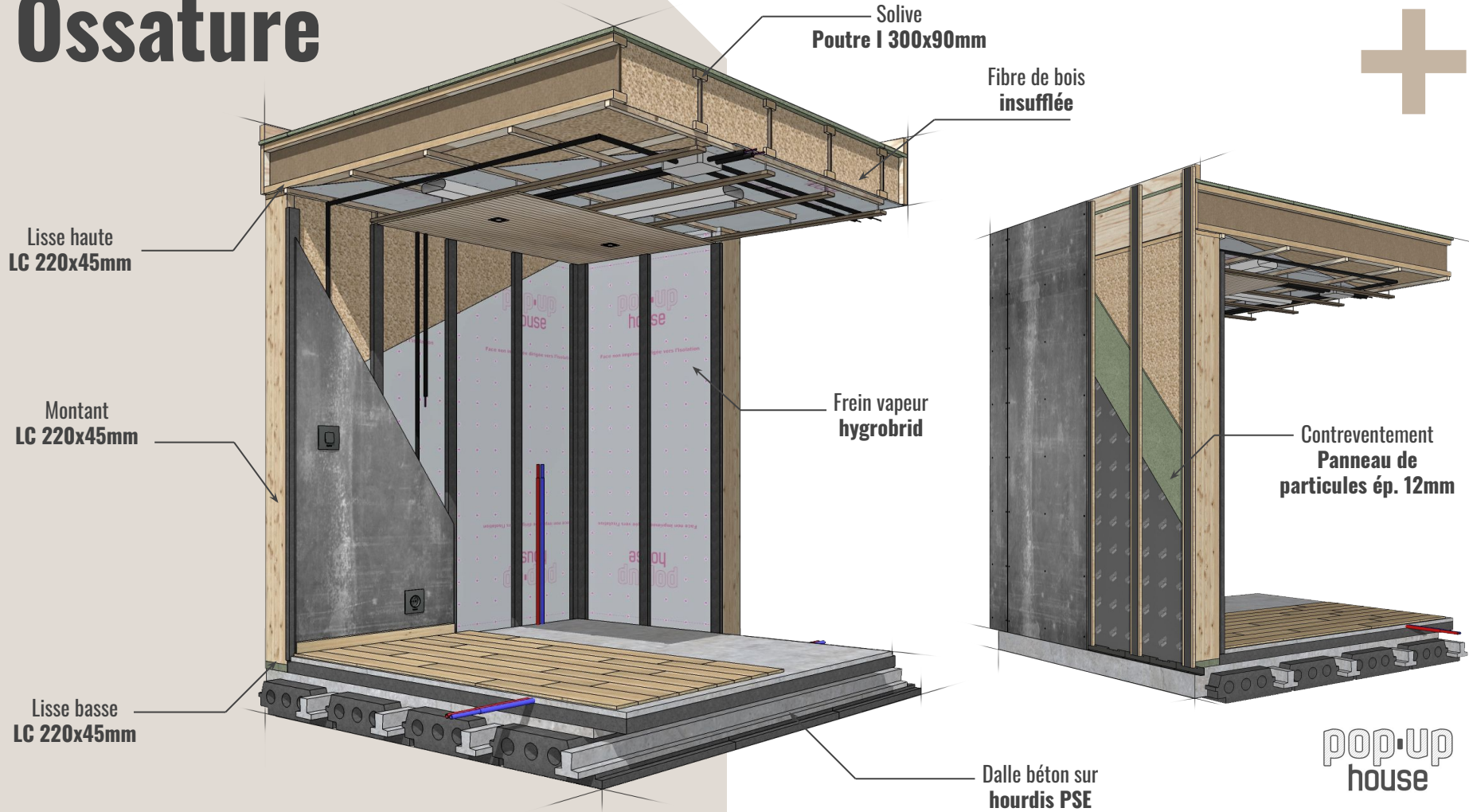


# + Les avantages

- + Ossature et isolation **biosourcées** (bas carbone)
- + Isolation thermique **exceptionnelle** (compatible **PASSIVHAUS**)
- + **Optimisation** des transports et des déchets
- + **Précision** et **rapidité** de montage
- + **Allongement** des portées
- + Confort **hygrométrique** et **acoustique**



# Ossature



# + Des matériaux de qualité



## + Poutre en I bois

Excellentes caractéristiques mécaniques.

Les portées en toiture : **6m** pour des charges fragiles plus de **8m** pour des finitions **PopUp**.



## + Bois lamellé-collé

Le bois **lamellé-collé** (LC) est fabriqué à partir de lamelles de bois collées dans le sens des fibres.

**Forte stabilité dimensionnelle** avec des contraintes structurelles élevées.

## + Panneaux de contreventement

Panneaux de **particules de bois P5**.

Structurels et **hydrofuges**, **100 % bois circulaire**.



*L'ensemble des bois est traité en respectant la norme "classe 2" : protection contre les insectes xylophages, termites ...*

# + Insufflation

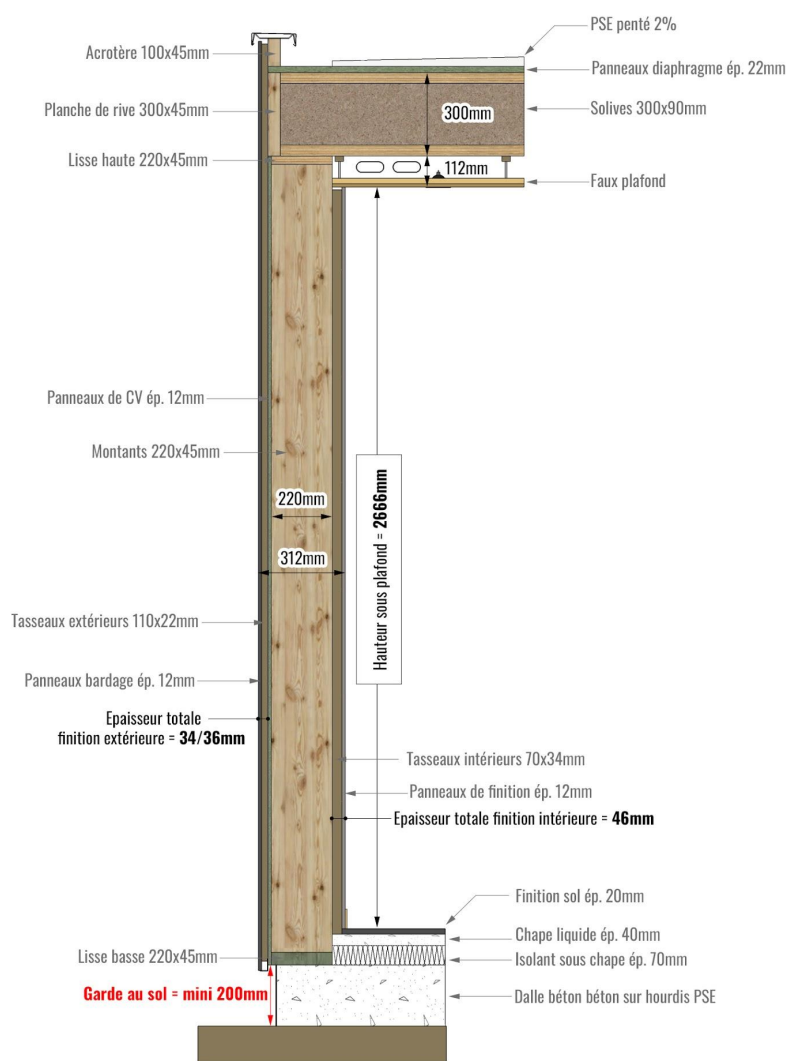
L'isolation est réalisée par insufflation de fibre de bois biosourcée dans les murs et plafonds.

- + Haute performance isolante, **tant en hiver qu'en été.**
- + **Confort hygrométrique** et excellent **isolant acoustique.**
- + Lambda  $\lambda = 0.038W/(m.k)$
- + Densité : environ **40kg/m<sup>3</sup>**

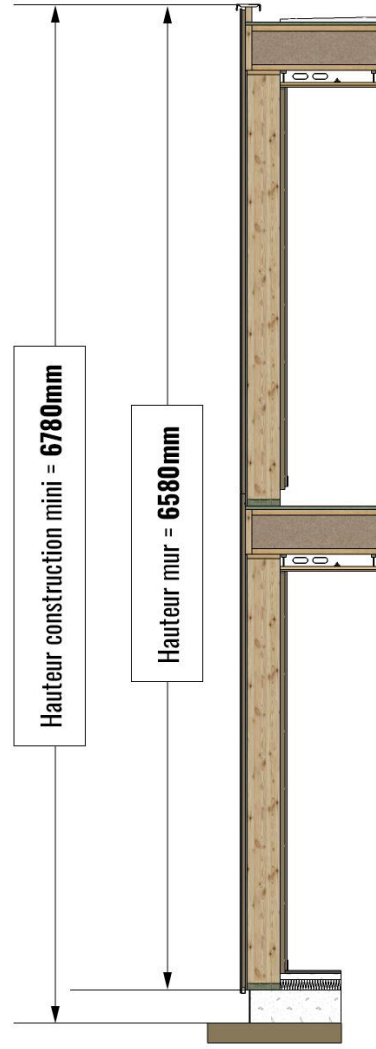
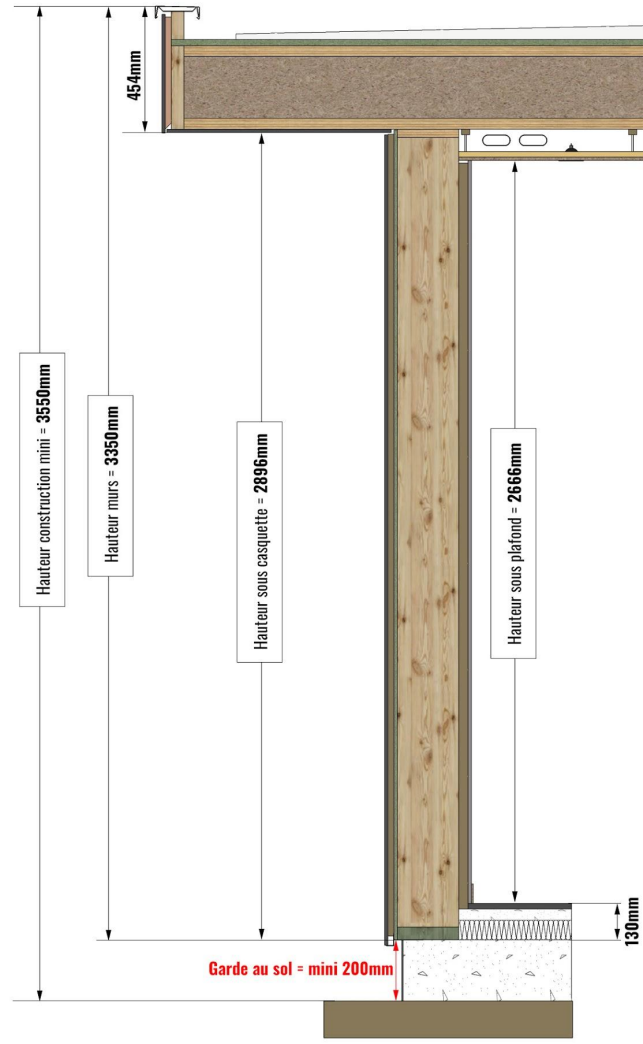
Cette étape est réalisée par nos équipes **PopUp Construction** car elle nécessite l'utilisation d'une **machine** et d'un **savoir-faire** bien spécifiques.



# Cotes importantes

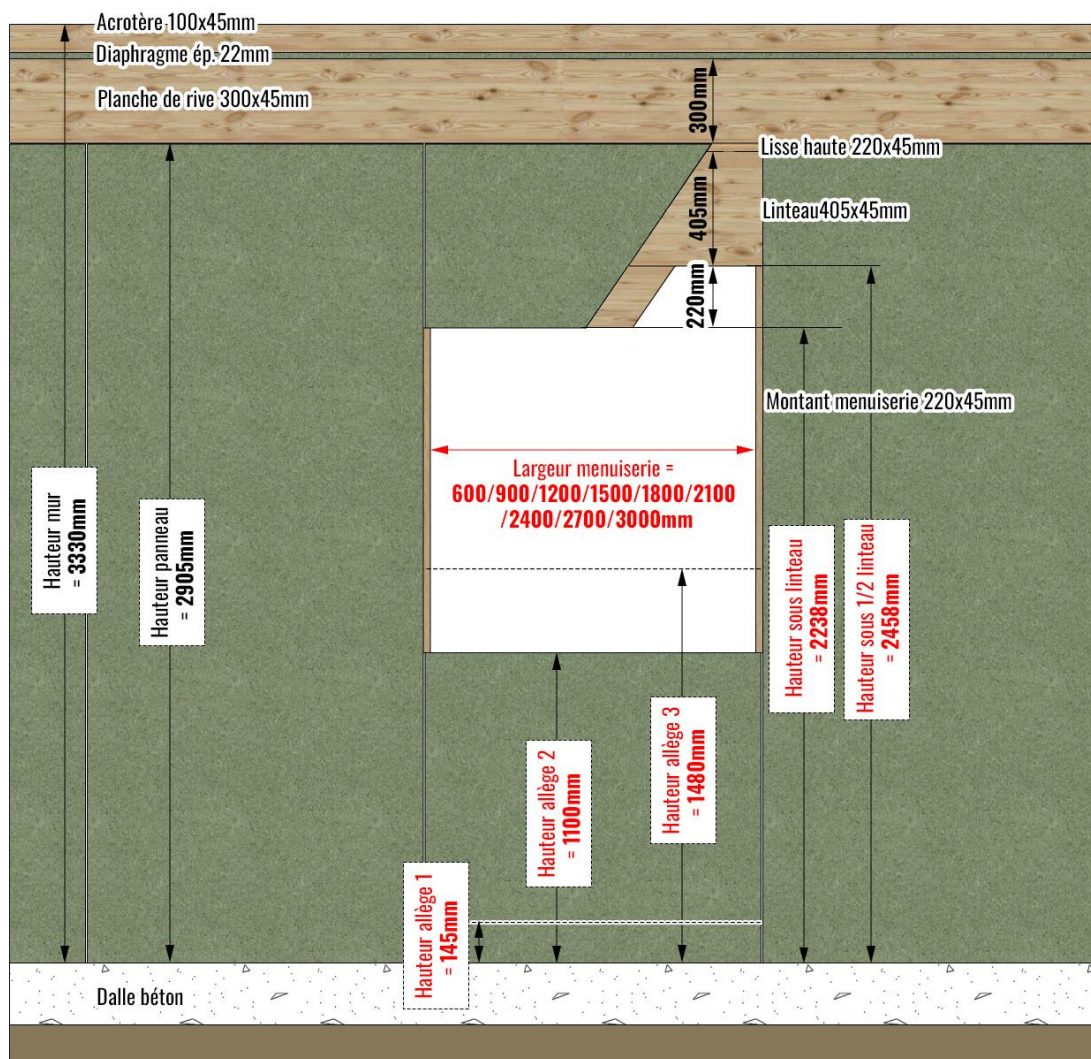


# Cotes importantes





# Cotes importantes



# Un montage rapide

- + Composants du kit **manuportables**
- + Éléments **pré-découpés et pré-perçés**
- + **Tourillons** de positionnement
- + **Pas de traçage** nécessaire



# + Finitions

Cette ossature est parfaitement **compatible avec toutes les finitions** et les accessoires proposés par PopUp House :

- + Finitions en panneaux de **bois-ciment & fibre-ciment**
- + Panneaux de **bardage bois préfabriqués**
- + **Menuiseries K-line** avec volet roulant intégré.
- + Couvertines, garde-corps, membrane EPDM 3D...

